

Temáticas seleccionadas

Junio 2008

	l	m	m	j	v	s	d	Temáticas seleccionadas
4ª semana	22	23	24	25	26	27	28	Bricoidesa

Julio 2008

1ª semana	29	30	1	2	3	4	5	Este es mi planeta
2ª semana	6	7	8	9	10	11	12	Cuéntame cómo pasó
3ª semana	13	14	15	16	17	18	19	La casa de las ciencias
4ª semana	20	21	22	23	24	25	26	¿Qué, cómo, cuándo, dónde y por qué?
5ª semana	27	28	29	30	31	1	2	Silencio se rueda

Agosto 2008

1ª semana	3	4	5	6	7	8	9	Un mundo muchos pueblos
2ª semana	10	11	12	13	14	15	16	Factoría de colores
3ª semana	17	18	19	20	21	22	23	Arquitectópolis
4ª semana	24	25	26	27	28	29	30	Mamá quiero ser artista

Septiembre 2008

1ª semana	31	1	2	3	4	5	6	X-Plora
-----------	----	---	---	---	---	---	---	---------



¿Qué, cómo, cuándo, dónde y por qué?

Esta temática pretende sumergirnos en los medios de comunicación. Conoceremos como funcionan la radio, la televisión y los periódicos.



Un mundo, muchos pueblos

Esta temática pretende acercar a los participantes el arte en diferentes culturas recreando ambientes y costumbres característicos de cada lugar.

Arquitectópolis

Mediante esta temática pretendemos acercarnos a las edificaciones arquitectónicas. Todo ello ajustado, en cuanto al enfoque y procedimientos, al nivel y experiencia de nuestros jóvenes constructores.



Mamá quiero ser artista

Esta temática tiene como objetivo fundamental desarrollar las capacidades expresivas y comunicativas del propio cuerpo. Observar, imitar y representar imágenes, sensaciones y emociones.

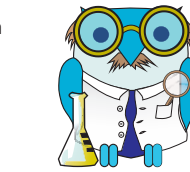


Silencio, se rueda

A través de esta temática nos acercaremos el mundo del cine. Trabajaremos en el campo de la producción y la realización audiovisual.

Bricoidesa

A través de esta temática vamos a adentrarnos en el mundo del bricolaje. La creatividad y la imaginación van a ser nuestras mejores herramientas. Utilizaremos toda nuestra habilidad para renovar y decorar los espacios en los que nos movemos.



Este es mi planeta

Se pretende promover en los niños una conducta correcta con respecto al medio ambiente bajo el lema "sólo se cuida lo que se conoce".

La casa de las ciencias

Mediante esta temática se despierta la curiosidad y la imaginación a través de la experimentación científica.

Cuéntame cómo pasó

Tiene como objetivo acercar a los más jóvenes la historia de las civilizaciones de una forma amena y atractiva.



Factoría de colores

A través de esta temática, conoceremos e interpretaremos, nuevas formas de expresión plástica. Convirtiéndonos en jóvenes artistas aprenderemos a interpretar lo que una pintura nos quiere transmitir y también a transmitir a los demás con nuestras propias obras.

X-Plora

Esta temática pretende despertar la curiosidad de los participantes por el espacio, la tierra y la tecnología aéreo-espacial.



Los monitores

Todos los monitores responsables de las actividades de Proyecto BÚHO cuentan con la experiencia y titulaciones necesarias para ofrecer garantías de profesionalidad, seguridad y responsabilidad.



Los monitores que trabajan en cada subgrupo están especializados en las edades de los niños y niñas con que trabajan.

Precio Socios

Matrícula = 18 €

1 Semana = 51 €/ semana

Semana del 23 al 28 de junio = 45€/semana (4 días)

Servicio acogida.

8'30 - 9'00h/ 14'00-14'30h. = Gratis.

8'00 - 9'00h/ 14'00-15'00h. = 7 euros / semana.

7'30 - 9'00h/ 14'00-15'30h. = 12 euros / semana.

Servicio comedor = 22€ / semana

Las inscripciones para socios se realizarán a través de la página web www.gedese.net.

El tercer hermano inscrito contará con un descuento del 50% del precio establecido en semanas coincidentes con otros hermanos. El cuarto hermano y sucesivos, descuento del 100% del precio establecido en el mismo régimen. El descuento en ambos casos no será aplicable a la matrícula ni al comedor.

El precio incluye todo el material necesario para el desarrollo de las actividades, así como el seguro de responsabilidad civil y accidentes para cada asistente.

¿Qué es Proyecto BÚHO?

Proyecto BÚHO es un programa de actividades educativas de calidad, que permite a los padres y madres conciliar el trabajo con la vida familiar.

Proyecto Búho se caracteriza por plantear el ocio y tiempo libre como medio que ayuda y complementa el proceso educativo de las participantes, a través de actividades dinámicas, de expresión corporal, plásticas, científicas, musicales....

Proyecto BÚHO Y EL CIRCULO MERCANTIL E INDUSTRIAL DE SEVILLA

Durante los meses de junio, julio, agosto y septiembre, de lunes a viernes de 9'00h a 14'00h en el Círculo Mercantil e Industrial de Sevilla se ofrece la posibilidad de participar en Proyecto BÚHO a todos los niños y niñas entre 3 y 12 años. Estos serán distribuidos en 3 grupos de edades.

- Niños/as nacidos en años: **1997,1998 y 1999**
- Niños/as nacidos en años: **2000,2001 y 2002**
- Niños/as nacidos en años: **2003,2004 y 2005**

Cada semana estos subgrupos basarán sus actividades en una temática diferente: la semana del cine, de la historia, de la escultura... El tipo de actividades será diferente según la edad de los niños a que esté dirigida, estando siempre adaptadas a cada grupo.

Un día en Proyecto BÚHO

Aunque cada día las actividades son diferentes, todos los días en Proyecto BÚHO tienen una misma estructura:

- | | |
|------------------------|---|
| 9'00h- 9'15h | Presentación del Día y Momento de Grupo. |
| 9'15h- 9'30h | "Cuéntame" / "Tengo una Idea". |
| 9'30h-10'00h | Espacio abierto.
Momento dinámico con juegos de conocimiento y desinhibición. |
| 10'00h- 10'15h | "Dale al coco".
Espacio donde mediante juegos de lógica se ejercita la mente.
"Momento Cuento".
Espacio para los más pequeños donde se fomenta la lectura. |
| 10'15h- 10'40h | Desayuno. |
| 10'40h- 11'40h | TALLER TEMÁTICO. |
| 11'40h- 12'30h | Piscina. |
| 12'30h- 13'45h* | TALLER TEMÁTICO. |
| 13'45h- 14'00h | Puesta en común de lo realizado, "Te doy una Idea" y "Cohete Búho". |

(*Los niños/as inscritos en comedor finalizarán el taller a las 13'15. Realizarán la puesta en común en el propio comedor. Se mantendrá el horario de recogida (14'00).

Información e Inscripciones:

GDS Gestión de Servicios S.L.
Monte Carmelo, 61
41011, Sevilla.
Tlf.: 954 285 592 Fax: 954 280 843
gedese@gedese.net
www.gedese.net



Talleres infantiles
Verano 2009
Círculo Mercantil e Industrial de Sevilla