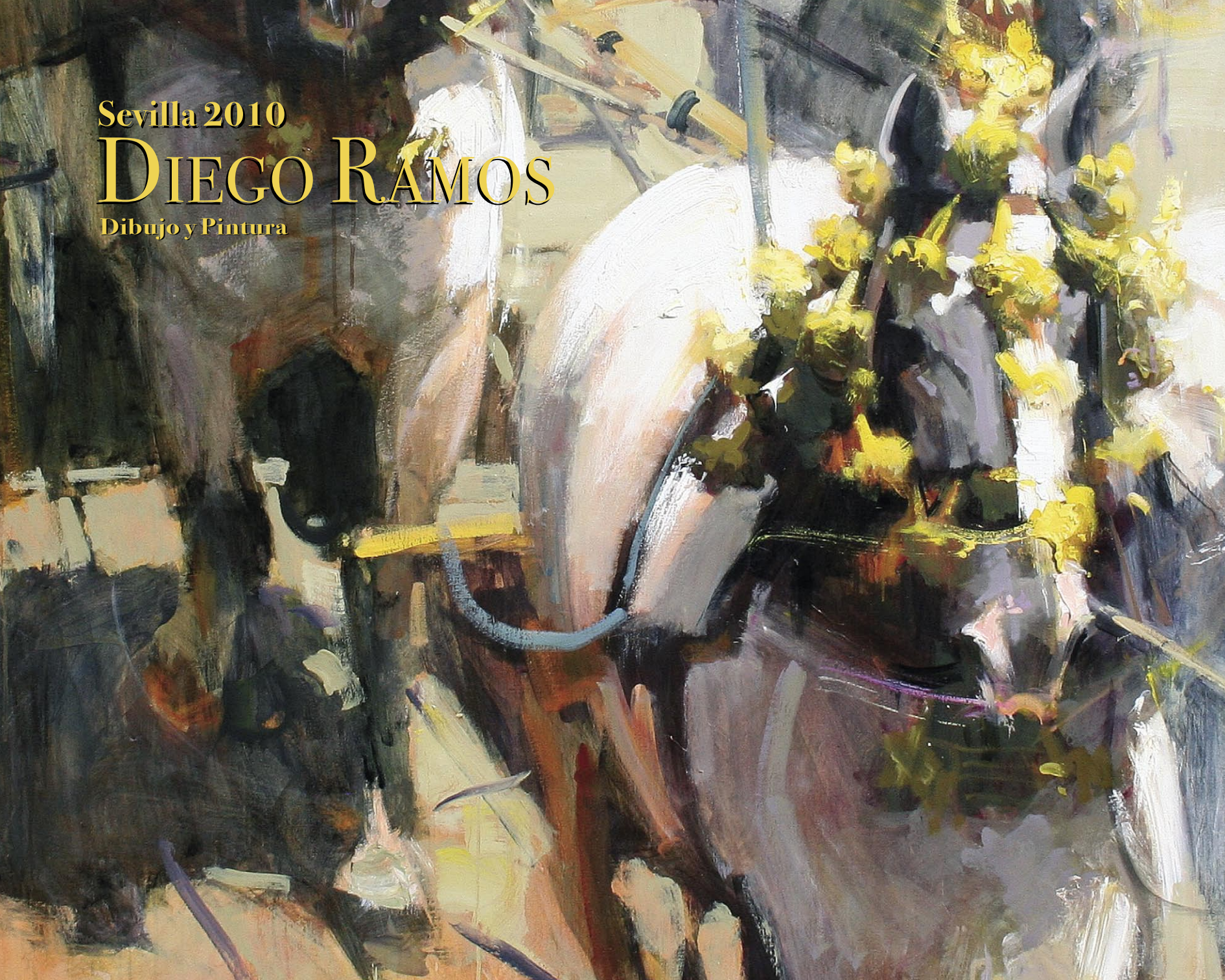


Sevilla 2010

DIEGO RAMOS

Dibujo y Pintura



A handwritten signature in black ink, appearing to read 'RAMA' with a flourish at the end.

OBRA RECIENTE

Del 5 al 25 de abril de 2010

EL DUENDE DE DIEGO RAMOS

Cuando contemplo una obra del pintor Diego Ramos, me cautiva el duende que encierran sus pinturas, esa magia que no se ve, pero está presente en los artistas privilegiados, que todo lo que tocan lo hacen diferente.

Un joven artista que en estos momentos está pletórico de facultades pintando con la edad de Cristo, juventud madura y maestra en el modo y en la forma de rematar sus “faenas” pictóricas.

Decía Matisse: “El dibujo pertenece al espíritu y el color a los sentimientos”, cuando contemplé un Manolete vestido de rosa pálido y oro, de Diego Ramos, vi patente el espíritu y el sentimiento de los dos artistas frente a frente, el uno toreando y el otro pintando.

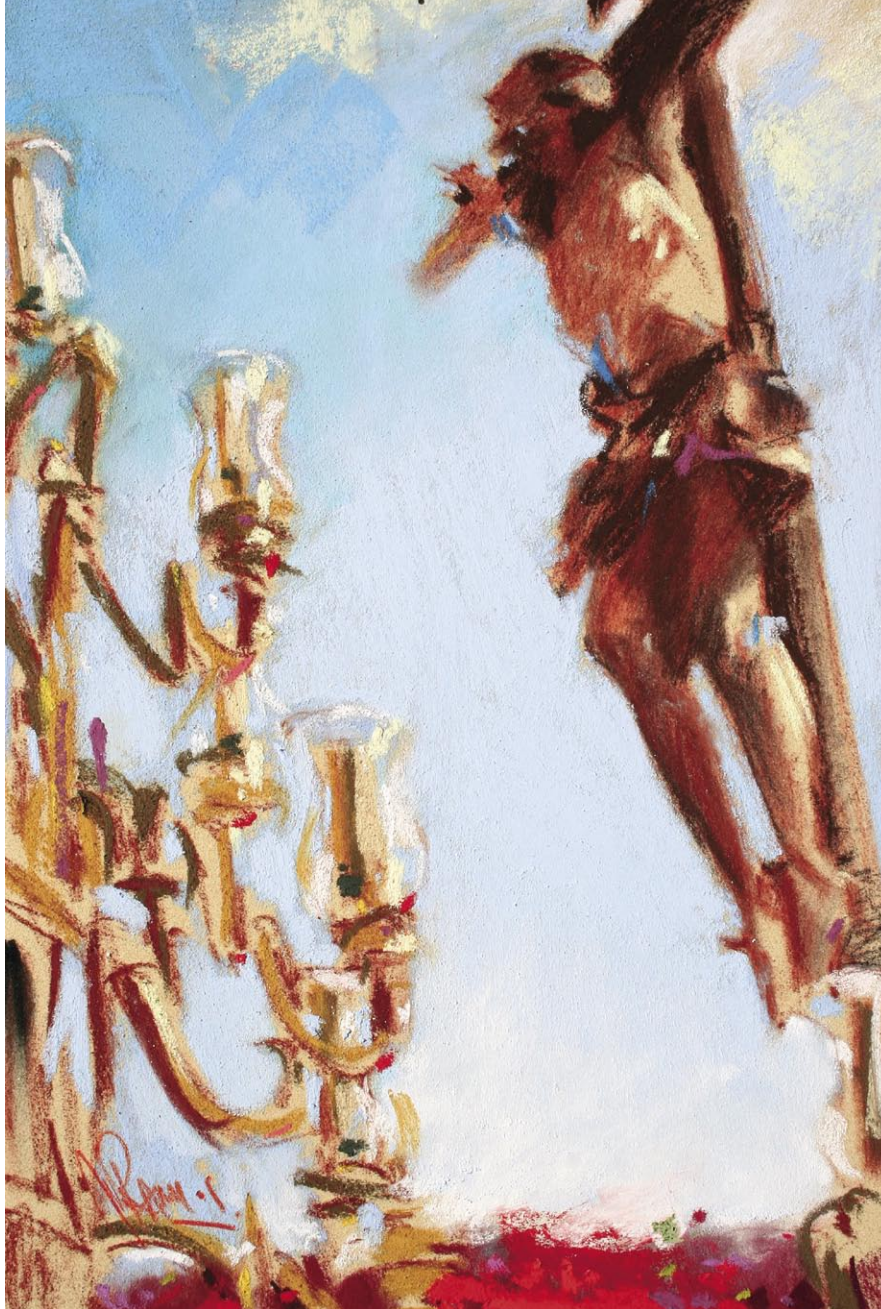
Perfectamente puede observarse en la pintura de Diego Ramos el rito de vestir de luces a un torero a través de una mezcla de colores, llenando la escena de liturgia, silencio y ascensión.

Su singular personalidad ha hecho de él que no tenga que firmar sus obras, porque llevan el duende inconfundible de un artista que ha conseguido darle vida y colorido a un arte cargado con siglos de historia.

Dos artes unidos en una misma obra, el de torear y el de pintar, que, cuando los ilumina el duende suelen pasar a la historia de todos los tiempos.

Tener una obra de éste joven artista es poseer una parte de la historia del toreo en cuerpo y alma, el cuerpo lo pone la pintura y el alma el duende del pintor.

Paco Laguna



VIERNES SANTO. Pastel sobre cartón. 24 x16 cms.

MIEDO EN ENVASE DE LUJO.
Óleo sobre lienzo.
73 x 54 cms.



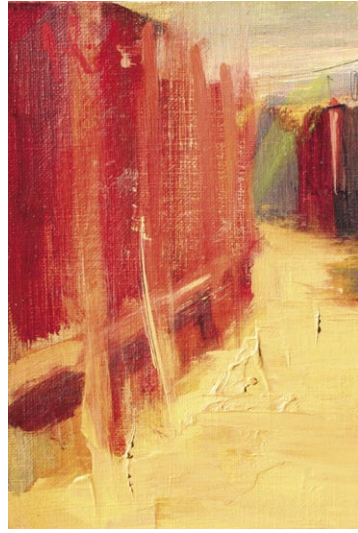
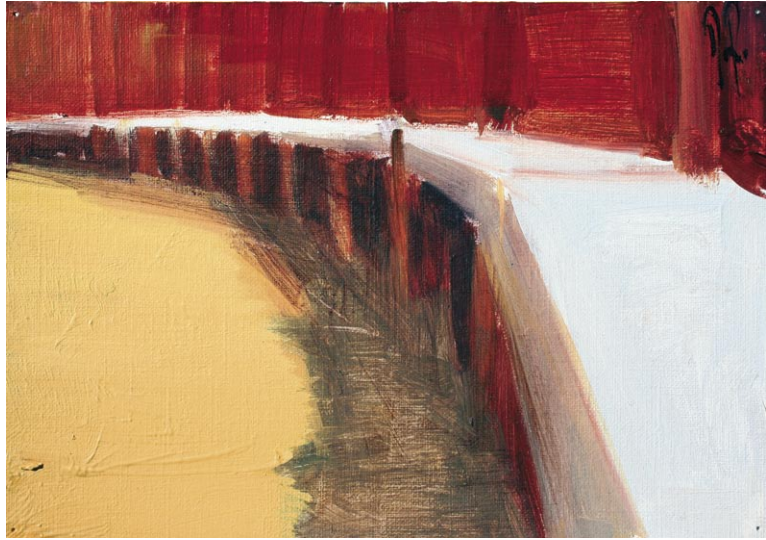


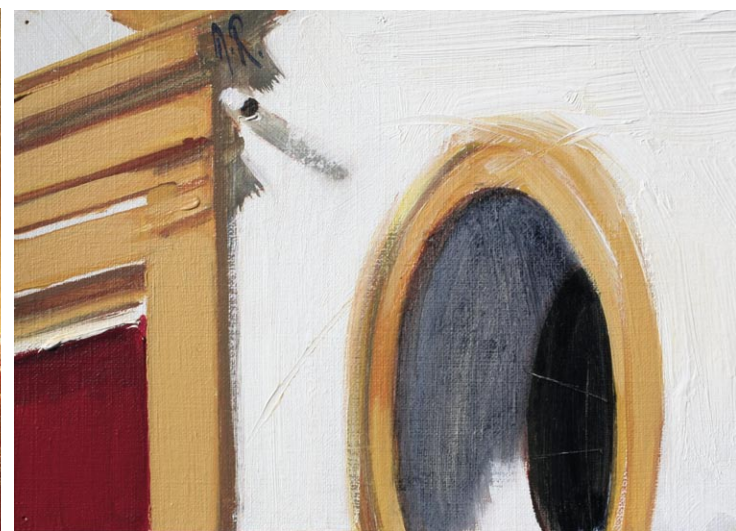
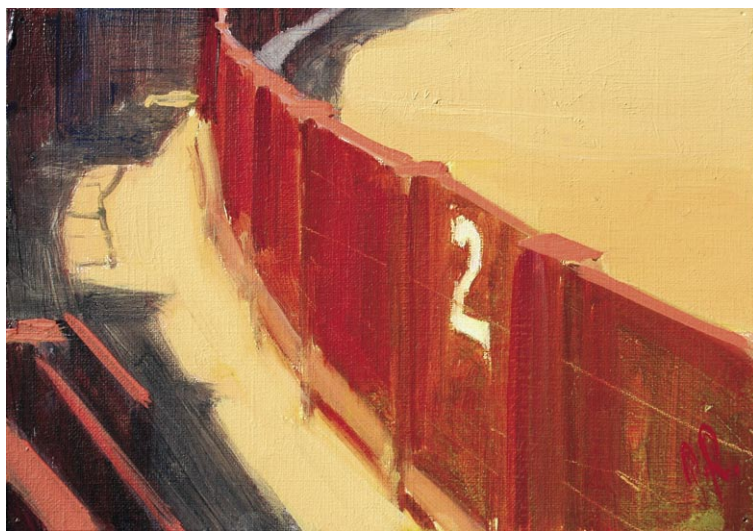


APARTANDO LOS BECERROS.

Óleo sobre lienzo.

98 x 146 cms.





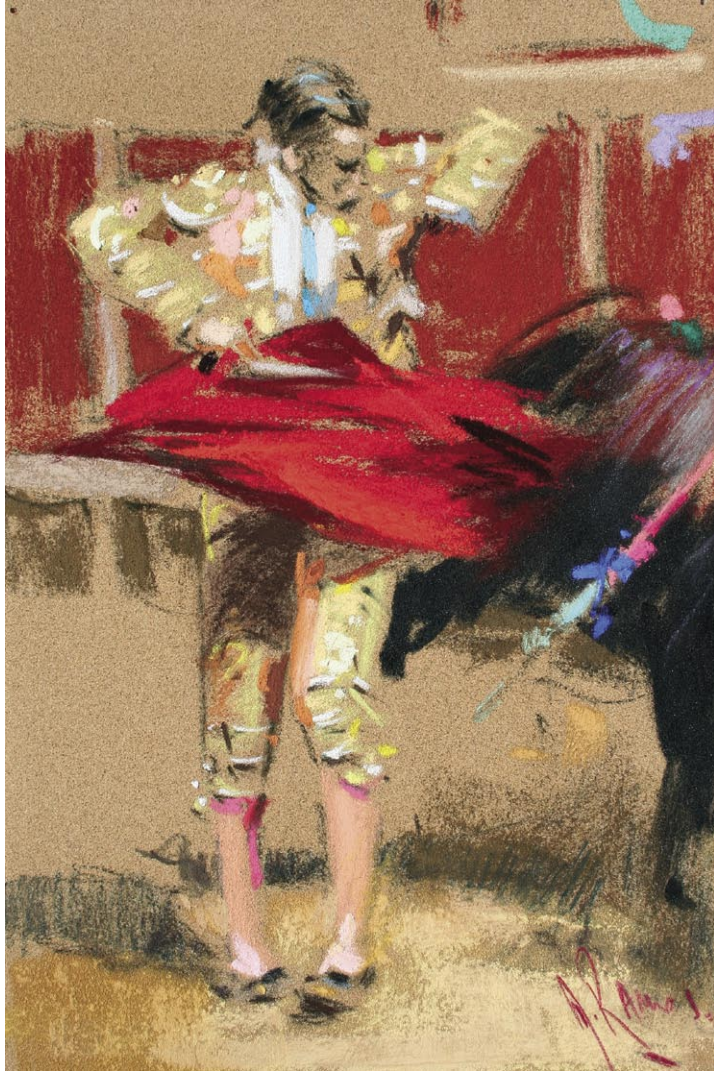
MAESTRANZA. Óleo sobre cartón. 15 x 21 cms. x (5)



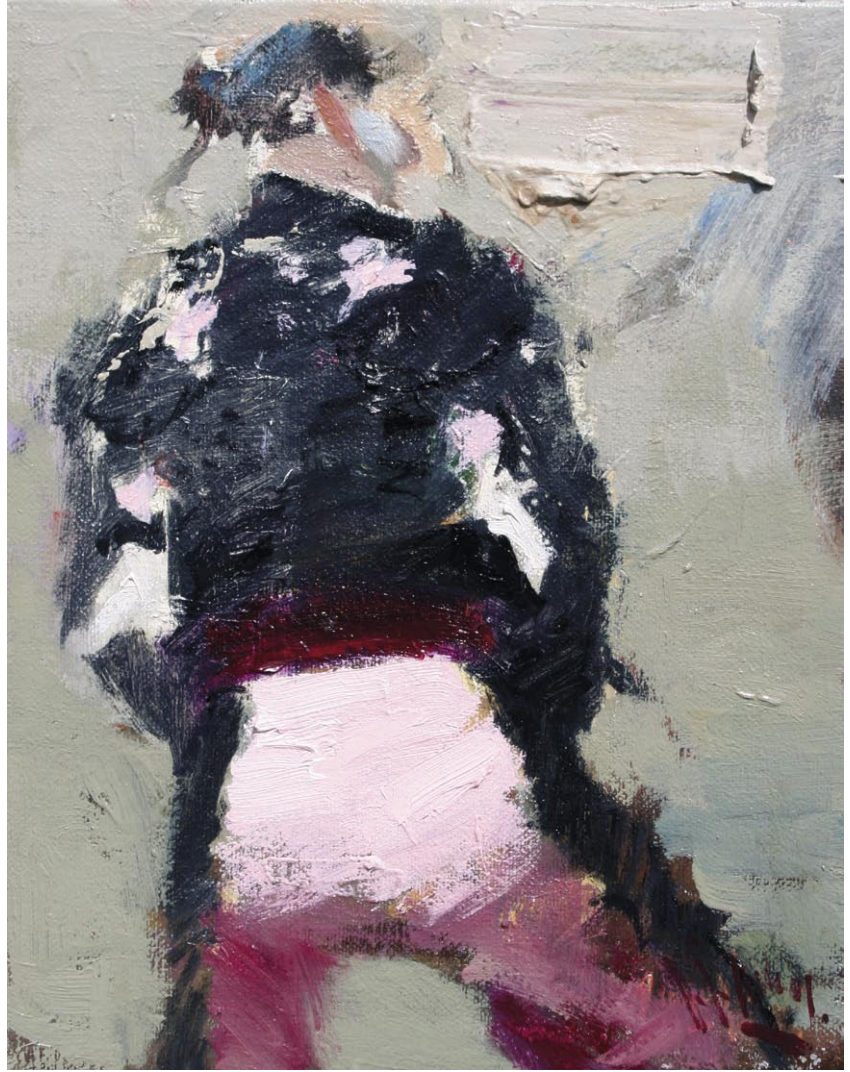
LINARES, LA TARDE TRISTE. Óleo sobre lienzo. 54 x 73 cms.



EL VIEJO PATIO. Óleo sobre cartón. 27 x 35 cms.



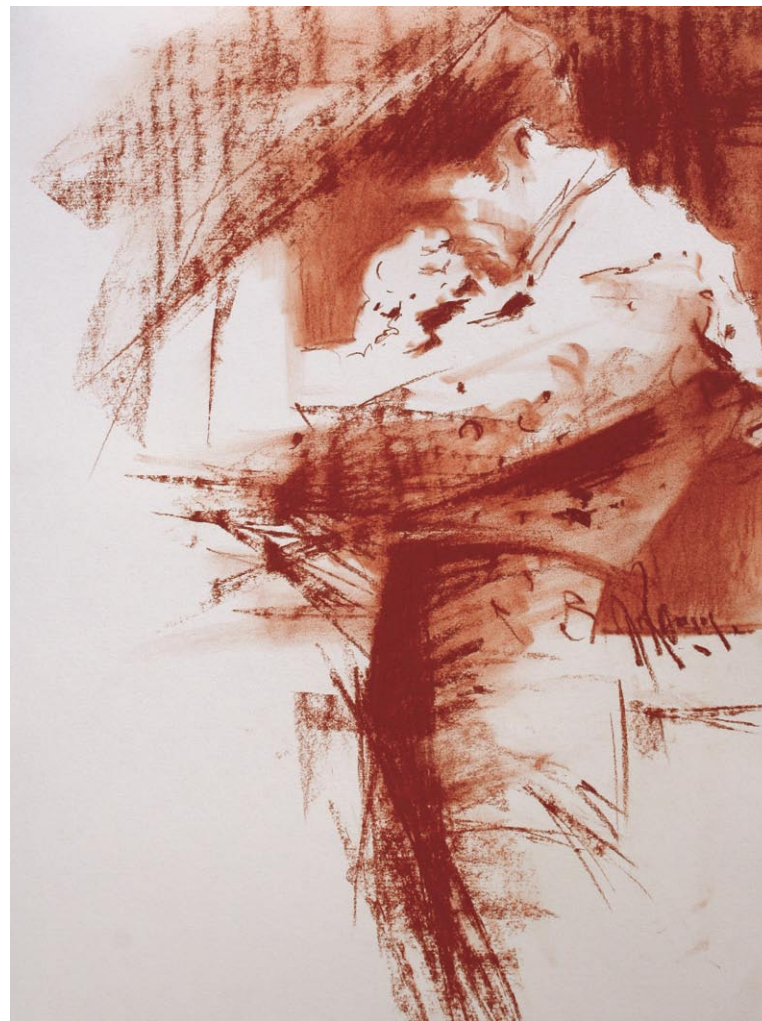
BELMONTE. Pastel sobre cartón. 24 x 16 cms.



RAFAEL GALLO. Óleo sobre lienzo. 18 x 23 cms.



JOSÉ TOMÁS. Sanguina. 40 x 30 cm.



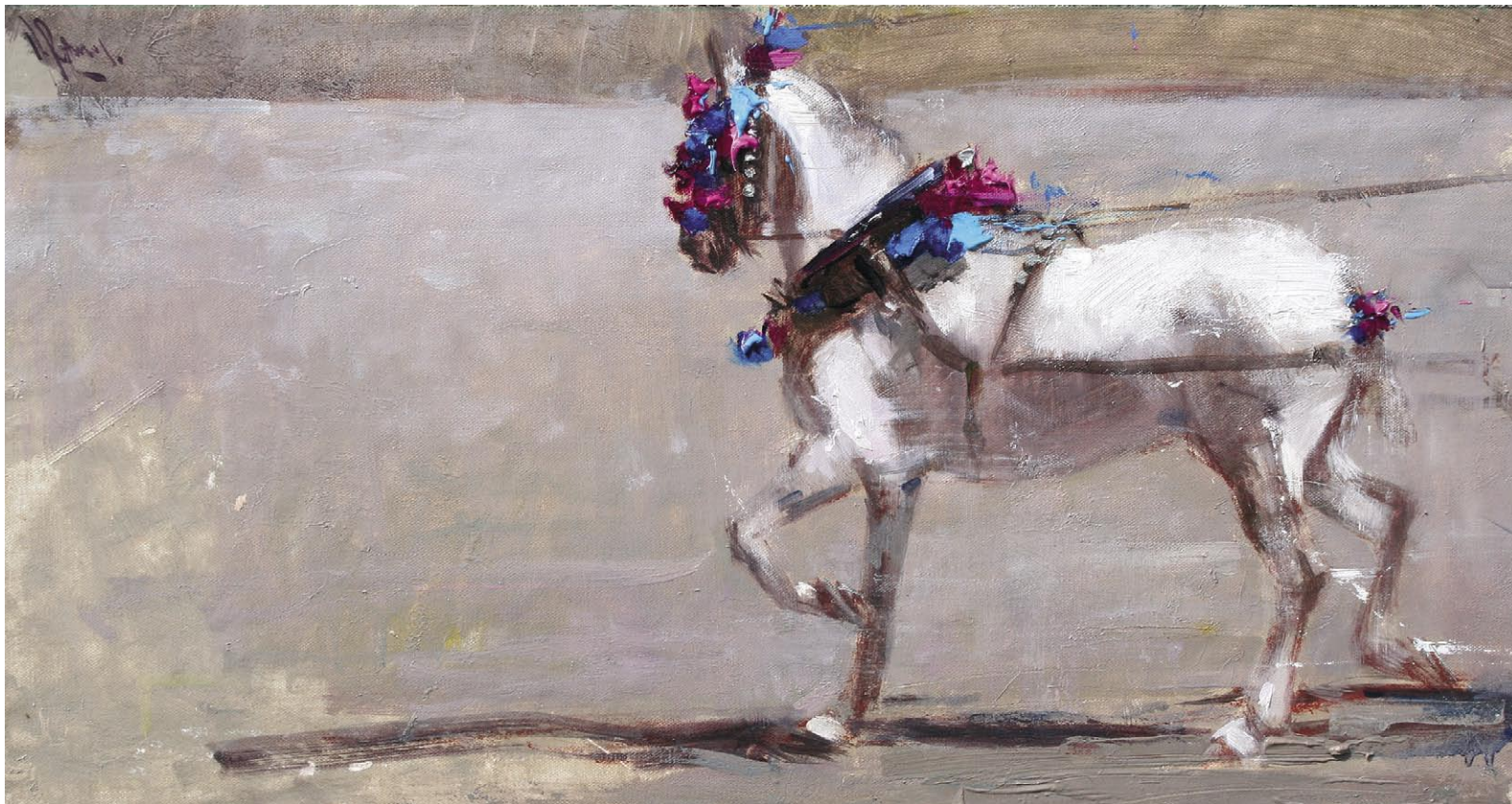
JOSÉ TOMÁS. Sanguina. 40 x 30 cm.



COLOR DE SEVILLA.

Óleo sobre lienzo.

162 X 162 cms.



PASITO LENTO. Óleo sobre lienzo. 37 x 72 cms.



LA NIÑA DE FUEGO. Óleo sobre lienzo. 54 x 73 cms.



DOS CABALLOS. Óleo sobre lienzo. 99 x 90 cms.



OLORA MANZANILLA. Óleo sobre tabla. 27 x 35 cms.



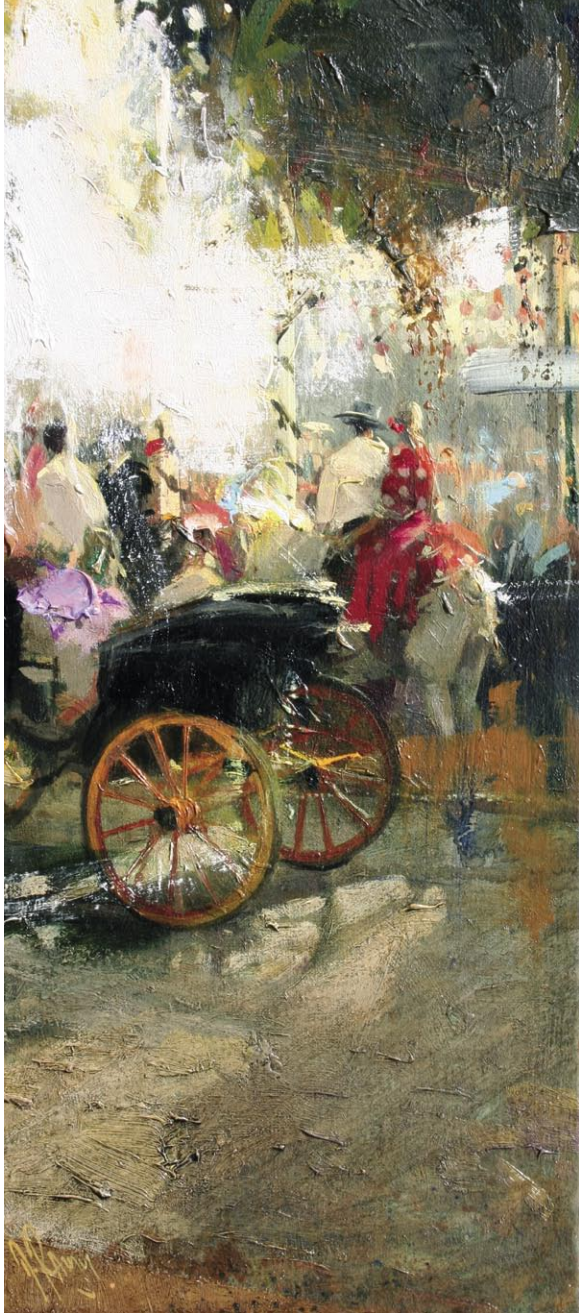
SEVILLANAS. Óleo sobre lienzo. 130 x 162 cms.



DE FIESTA. Óleo sobre lienzo. 22 x 85 cms.

MOR-ARTE.
Óleo sobre lino. 41 x 33 cms.





ABRIL. Óleo sobre lienzo. 50 x 22 cms.



SANGRE, FUEGOYMAS. Óleo sobre lienzo. 100 x 40 cms.

Diego Ramos Ramírez

Nace el 3 de octubre de 1976 en Cali - Colombia
C/ del Arroyo 11, 28816 Madrid / Tlfs.: 91 885 77 14 - 619 87 80 52
www.diego-ramos.com - diego@diego-ramos.com

EXPOSICIONES RECIENTES

- 2009** Aula Cultural Taurina "Antonio Bienvenida". Plaza de Toros de Las Ventas (Madrid); Hotel Maisonnae. Pamplona; Cloître des jacobins, Saint-Sever (Francia).
- 2008** Círculo Mercantil e Industrial. Sevilla; Centro Cultural Casa del Reloj. Madrid; El Salón de los siete. Obra Social, Caja Madrid.
- 2007** Galería de Arte Montsequi. Madrid; Círculo Mercantil e Industrial. Sevilla.
- 2006** Maravia Galería de Arte. Córdoba; Círculo Mercantil e Industrial. Sevilla.
- 2005** Círculo Mercantil e Industrial. Sevilla (España); Peña Taurina Bayonesa. Bayonne (Francia).
- 2004** Círculo Mercantil e Industrial. Sevilla; Kutxa Caja Vital, Sala Luis de Ajuria Aretoa. Vitoria; Cloître des jacobins, XX Semana Taurina. Saint-Sever (Francia).
- 2003** Círculo Mercantil e Industrial. Sevilla; Plaza de Toros de Las Ventas. Madrid; Plaza de Toros de Bayonne. Francia.
- 2002** Sala Picasso, Casa de la Cultura. Colmenar Viejo; Galería de Arte Eduma. Linares; Hotel Astoria. Valencia; Círculo Mercantil e Industrial. Sevilla; Hotel Du Sablar. Mont de Marsan (Francia).
- 2001** Hotel Astoria. Valencia; Círculo Mercantil e Industrial. Sevilla; Gran Casino de Torrelodones. Madrid; Centro Cultural Caja de España. León; Sala Cultural del Centro Asturiano. Oviedo; La Cidrerie, Festival Flamenco. Mont de Marsan (Francia); Plaza de Toros de Bayonne. Francia.
- 2000** Hotel Astoria. Valencia; Hotel Wellington. Madrid; Hotel le Renaissance. Mont de Marsan (Francia); Hotel Canciller Ayala. Vitoria; Plaza de Toros. Zaragoza; Peña Taurina Bayonesa. Bayonne (Francia).

OTROS

- 2007** Autor del Cartel para la Gran Corrida Extraordinaria de Beneficencia de Madrid.
- 2004** Primer Premio de Pintura (Toresma II). VIII Edición Obra de seda y medio. Madrid.
- 2002** Autor del Cartel para la Gran Corrida Extraordinaria de Beneficencia de Madrid.

EXPOSICIÓN *RAMA*, 2010



Círculo Mercantil e Industrial de SEVILLA

C/ Sierpes, 65 - Tel.: 954 222 980 - 41004 SEVILLA

Del 5 al 25 de abril

Horario:

Todos los días de 10,30 a 14 h. (cerrado todas las tardes)